

# Le P'tit Journal

Journal de l'organisme Compagnons de Montréal

N° 166

MONTRÉAL, DEPUIS 1960

MARS À JUIN 2016

## Toujours jeune et innovant à 56 ans!

Compagnons de Montréal est un organisme à but non lucratif qui œuvre à offrir des services aux personnes vivant avec une déficience intellectuelle et/ou un trouble envahissant du développement. La clientèle de notre organisme réside sur l'Île de Montréal, et les services sont offerts dans le quartier de Rosemont-La Petite-Patrie.

La mission est d'aider les personnes adultes avec une déficience intellectuelle, démunies, en leur disposition et leurs outils riche en programmes, services. Adaptés aux capacités de ces outils sont choisis leur permettant leur vie en leur insertion participation.

### Une référence en termes d'innovation sociale, d'originalité et de services

Compagnons de Montréal est un organisme à but non lucratif, fondé en 1960 par l'abbé Roger Roy pour venir en aide aux orphelins du Québec à leur sortie des institutions psychiatriques où ils avaient été placés dès leur plus jeune âge, faute de place dans les orphelinats. Durant plusieurs années, l'organisme les aide à se trouver de l'emploi, de l'hébergement et les conseille dans les activités de la vie quotidienne.

En 1970, l'organisme acquiert la Villa des Compagnons, à l'Île-Perrot, leur offrant ainsi un lieu de villégiature. Par la suite, en 1992, avec l'achat de résidences privées et

Zotique, afin d'accueillir les orphelins qui vieillissent et qui recherchent la sécurité. Peu à peu, la clientèle des orphelins diminue à cause du vieillissement, de la maladie et

avec une déficience intellectuelle. Il s'agit d'une nouvelle orientation, en somme bien naturelle, puisque c'est une clientèle qu'ils connaissent bien, l'ayant côtoyée depuis l'enfance.

### Notre spécificité, la diversité

Tout en maintenant ses services pour sa clientèle de base, l'organisme offre plusieurs services aux personnes ayant une déficience intellectuelle.

C'est ainsi qu'en 2000, Compagnons de Montréal achète une autre maison sur le boulevard l'Assomption : la Résidence Jacques Gauthier.

En 2004, l'organisme emménage dans de nouveaux locaux plus vastes, dans le presbytère de la paroisse St-Marc. Une autre résidence y est aménagée au 2<sup>e</sup> étage, la Résidence Roger Roy et le centre d'activités s'installe dans le sous-sol de l'église.

### Imaginons la déficience intellectuelle autrement

En 2005, une friperie est ouverte, permettant de former plusieurs personnes vivant avec une déficience intellectuelle pour travailler dans le domaine du commerce. Une seconde friperie ouvre en 2007. En 2011, dans un objectif de réduction de la fracture numérique, l'organisme ouvre un nouveau service à la communauté : le C.A.F.É. Internet, devenu aujourd'hui Le Labo.

de dons de particuliers, l'organisme achète sa première résidence, la Résidence Vincent de Villiers (autrefois connue sous le nom de Maison Clément Lacroix, sur la rue saint -

des décès. Après mûre réflexion, le conseil d'administration propose à ses membres réunis en assemblée générale d'orienter ses services vers les personnes adultes vivant

NOS SERVICES: CENTRE D'ACTIVITÉS | FRIPERIE | FORMATIONS SOCIOPROFESSIONNELLES  
VIE ASSOCIATIVE | ÉDUCATION POPULAIRE | INFORMATIQUE | COMPTOIR ALIMENTAIRE  
PLATS CUISINÉS | PROJETS ARTISTIQUES | SERVICE AUX ANCIENS | BÉNÉVOLAT



# DANS CETTE ÉDITION

- 3 éditorial
- 4 nouvelles des mois passés
- 4 - 5 nouvelles générales - Depuis le mois d'octobre...
- 6 *Service F.R.I.P.*
- 7 L'Annexe
- 8 - 9 Hébergement
- 10 - 11 Centre d'activités de jour
- 12 Quand j'étais petit...
- 13 nouvelles et partenaires
- 14 - 15 En vedette - L'équipe de l'entretien ménager
- 16 La page des membres anciens
- 17 évènement - D'un œil différent
- 18 - 19 Calendrier des activités

## la carte de membre

n'oubliez pas de renouveler votre carte de membre pour l'année 2016!

La carte de membre vous donne accès aux activités sociales de Compagnons, aux trois éditions annuelles du P'tit Journal et l'occasion de faire partie d'une super communauté!

Vous pouvez vous la procurer au 2602 Beaubien Est ou envoyer un chèque à l'ordre de Compagnons de Montréal. Elle ne coûte que 15\$ par année!

InFo : Pierre-Louis Roisé 514 727-4444 poste 222

## PETITS RAPPELS

### LES POSTES TÉLÉPHONIQUES

- 221** | Réception
- 222** | Pierre-Louis Roisé  
*Adjoint administratif de direction*
- 223** | Service de la comptabilité
- 225** | Rachel Rugilo  
*Coordonnatrice des services résidentiels*
- 226** | Patricia Burelle  
*Coordonnatrice des services alimentaires*
- 227** | Chentale de Montigny  
*Directrice générale*
- 228** | Dorian Keller  
*Agent de communication*
- 232** | Roland Ayotte  
*Coordonnateur des ressources matérielles et du bénévolat au comptoir alimentaire*
- 233** | Alexandra Ladde  
*Coordonnatrice des services F.R.I.P.*
- 236 - 225** | Infos sur le comptoir alimentaire
- 238** | Sandrine Bouyau  
*Coordonnatrice des activités sociocommunitaires*
- 243** | Delphine Ragon  
*Responsable des programmes*

## LES Congés

Vendredi 25 mars (vendredi saint)

Lundi 28 mars (lundi de Pâques)

Lundi 23 mai (Journée nationale des patriotes)

Vendredi 24 juin (fête nationale du Québec)

Vendredi 1er juillet (fêtes du Canada)



compagnons.demontreal



compagnonsdemtl



compagnons de montréal



frip.mtl

## Édition Spéciale!

Chers membres, participants, bénévoles, collaborateurs et partenaires,

Voici venu le temps de découvrir pour certains et de se remémorer pour d'autres, tout ce que Compagnons de Montréal a accompli durant les quatre derniers mois. Vous serez à même de constater à nouveau que l'énergie de tous ceux et celles qui s'impliquent à Compagnons de Montréal n'a d'égale que leur imagination.

Nous profitons de l'occasion pour souhaiter la bienvenue à Chentale de Montigny, notre nouvelle directrice générale, qui nous accompagne depuis le 8 février dernier. nous l'accueillons avec joie dans nos rangs, persuadés que son dynamisme contagieux et sa créativité sauront servir efficacement notre mission dans le respect de nos valeurs.

Le printemps est à nos portes et est synonyme de renouveau. C'est ce vent de fraîcheur qui anime le conseil d'administration et le comité

de gestion qui se pencheront sous peu sur les grandes orientations de notre organisation et ses principaux défis. Ce sera également l'occasion de faire le bilan de la dernière année financière et le plan d'action annuel de la prochaine année. Il est important pour nous de conserver notre manière novatrice d'imaginer la DI, celle qui fait notre réputation et notre fierté, tout en s'inscrivant dans l'actualité sociale et en envisageant l'avenir avec un réalisme visionnaire.

nous vous rappelons que nous tiendrons notre assemblée générale en juin prochain et que nous célébrons cette année notre 56e anniversaire d'opérations. De plus amples informations et précisions vous seront communiquées au sujet de ces activités dans un avenir rapproché.

Bonne lecture!

Annie Bécharde  
Présidente

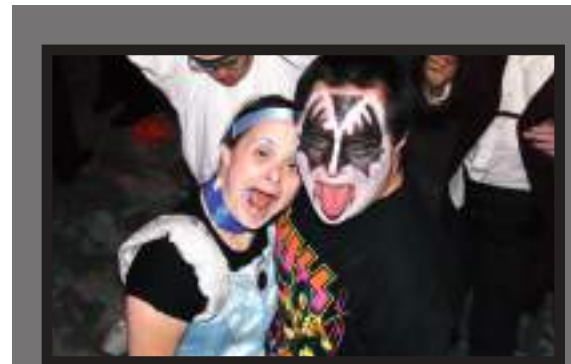
# DEPUIS LE MOIS D'OCTOBRE..

Que ce soit au centre d'activités de jour, à f.r.i.p ou à la danse, cette année encore Halloween est venue hanter notre organisme... pour le plus grand plaisir de tous!



## MARCHE DES DEUX MAINS <sup>3<sup>ème</sup> édition</sup>

Situé dans nos locaux, ce marché crée un lieu de découverte, d'échange et d'affaire entre la communauté de Rosemont et des environs et les artisans québécois à l'occasion du temps des fêtes. Les participants du centre d'activités y vendent également leurs créations. Tous ces artisans remplis de talents ont encore fait de cette troisième édition un véritable succès.



DANSE D'HALLOWEEN

## UNE NOUVELLE DIRECTION POUR COMPAGNONS DE MONTRÉAL



Toute l'équipe de Compagnons de Montréal ainsi que le conseil d'administration sont heureux de vous annoncer l'entrée en poste de la nouvelle directrice générale de Compagnons de Montréal, madame Chentale de Montigny.

Gestionnaire d'expérience engagée, stimulée par les défis et exercée aux environnements complexes, madame de Montigny

se consacre au mieux-être des collectivités depuis plus de 20 ans. Sa sollicitude pour les personnes marginalisées et en état de vulnérabilité s'est exprimée notamment dans son travail humanitaire sur le terrain pendant près de quinze ans.

Femme énergique et passionnée axée sur les solutions et les résultats, Chentale est reconnue pour sa gestion harmonieuse d'équipes pluridisciplinaires, pour ses capacités à mobiliser des groupes de travail ainsi que pour sa détermination à atteindre les objectifs en optimisant les ressources en place et en introduisant des pratiques novatrices. Son parcours professionnel est de plus marqué par la gestion saine et efficace, le développement et le maintien de partenariats durables et la supervision simultanée de multiples programmes. nous sommes persuadés de plus que l'expertise de madame de Montigny en diagnostic, développement et renforcement organisationnel aidera Compagnons à compléter le virage nécessaire à sa modernisation et à la professionnalisation de ses actions.

Nous profitons de l'occasion également pour souligner le travail exceptionnel de Delphine Ragon qui a assuré l'intérim de la direction générale tout en assumant ses propres tâches au sein de l'organisation. Le conseil d'administration salue ses efforts et son dévouement et la remercie sincèrement.

Une nouvelle ère débute pour Compagnons de Montréal! Nous l'envisageons avec optimisme et confiance, nous sachant outillés pour surmonter les défis qui nous attendent au cours des prochaines années.



DANSE DE LA SAINT-VALENTIN



DANSE DE NOËL

## LES DANSES À COMPAGNONS, C'EST SPÉCIAL!!!

Tous les vendredis est attendu cet événement : la danse. Elle est appréciée pour la musique, les rencontres, les retrouvailles, les amours, la détente ainsi que la collation pour les gourmands.

Les thématiques : elles sont bien plus qu'un repère temporel. Elles apportent

la joie d'une occasion de fêter, de se vêtir différemment, de se sentir valoriser personnellement lors d'un grand rassemblement festif. Elles sont au nombre de trois : Saint-Valentin, Halloween et Noël.

À ces trois occasions, nous organisons une pîge de chocolats, une projection de photos des danses antérieures et parfois une distribution de photos de vous avec vos amis de cœur.

Au plaisir de vous voir les vendredis et n'oubliez pas en ce début d'année 2016 de payer votre carte de membres (coût de 15\$). **S.b**

# SERVICE F.R.I.P



## (SOIRÉE D'ÉCHANGE)

F.r.i.p vous prépare une soirée d'échange de vêtements, accessoires et souliers!

Ce concept de Swap party (soirée d'échange), de plus en plus populaire, s'inscrit dans la tendance «verte». C'est un événement écologique et économique, cela nous permet de réutiliser au maximum les matières textiles et de changer nos garde-robes sans avoir besoin de ruiner nos portefeuilles. L'événement vous permettra de contribuer à une belle cause : celle de Compagnons de Montréal.

L'idée est de réunir une cinquantaine de personnes pour échanger des vêtements et accessoires propres et en bon état que vous ne portez plus, mais qui pourraient être portés par quelqu'un d'autre, repartir avec une nouvelle garde-robe et surtout avoir beaucoup de plaisir!

L'événement est gratuit. Les contributions volontaires seront les bienvenues. Elles nous permettront de soutenir notre service de formation socioprofessionnelle adaptée à des personnes adultes vivant avec une déficience intellectuelle. **a.l**



où ?

Dans le tout nouvel espace de L'Annexe,  
au 6415, 1<sup>re</sup> Avenue

Quand ?

Jeudi le 10 mars à 17 h pour une formule 5 @ 7.

Continuez à nous suivre et à nous encourager sur Facebook et Instagram et en venant magasiner nos trésors en boutique!



## F.R.I.P PRÉSENTE

### L'ANNEXE

Après des mois de travail, f.r.i.p est fière de vous présenter sa petite sœur : L'Annexe.

Cela commence par un « Et si... » et un « Pourquoi pas... », par une envie, une vague idée, des sentiments, des mots (rencontre, authenticité, humain, différence, éclectisme, trésors), mais surtout une InTUITIon puis une éVIDEnCE.

nous avons besoin de grandir, nous en avons les moyens, prouvons-le!

**« croire en quelque chose et ne pas le vivre,  
c'est malhonnête. »  
- Gandhi**

Il faut alors mettre des idées sur un rêve, du concret, cela doit devenir un projet. Il faut travailler, organiser, convaincre et se remonter les manches. Et enfin, après des mois de travail, les portes de L'Annexe s'ouvrent. Ce lieu qui j'espère, tout comme moi, vous transportera, non pas par ce que vous y verrez, mais pour ce qu'il suscitera dans votre imaginaire.

Ce lieu nous ressemble, il est le fruit de ce que nous savons faire de mieux : créer des liens et des atmosphères propices à la découverte de l'autre. Créer un environnement propre à la rencontre : rencontre d'objets, d'humains, d'histoires. Ces objets et ces meubles parlent, ils ont une âme, une histoire comme nous tous. Ils sont portés d'un renouveau. nous leur apportons une bienveillance.

Cette nouvelle boutique est la preuve que nous gagnons de l'espace dans la communauté.

Tout comme la boutique f.r.i.p, L'Annexe sera un lieu de formation pour des personnes adultes vivant avec une déficience intellectuelle en quête de perfectionnement professionnel.

Dans ce magasin nous vendrons des meubles rénovés par l'équipe de f.r.i.p lors des ateliers animé par Anne-Marie Dion (magicienne rembourreuse), des objets coup de cœur divers et variés, des livres passionnants, de la vaisselle vintage, des vieux meubles en peine



d'amour, des œuvres d'art qui sortent directement de la créativité sans limites de l'atelier des Compagnons, ou tout simplement un petit « je ne sais quoi » qui nous a émus. Des œuvres d'artistes en art visuel seront exposées, un espace café sera à la disposition des rêveurs et encore mille et une choses dont nous vous réservons la surprise.

**rendez-vous le 7 avril à 17 h pour découvrir ce lieu et rencontrer l'équipe de f.r.i.p au grand complet, initiatrice du projet.**

À nos indispensables bénévoles :

Un gros merci à nathalie Depierre, graphiste à l'origine de notre beau logo ainsi qu'à Benoît Côté pour son investissement et son énergie.

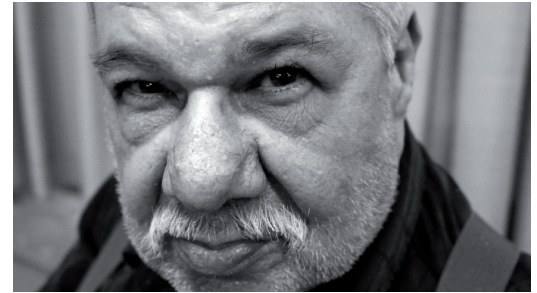
Merci à Anne-Marie Dion qui depuis de nombreux mois nous remplit de son atmosphère créative et de son esthétisme fabuleux et un gros clin d'oeil à notre Merlen Lavinskas adorée. **a.l**

# HÉBERGEMENT

Cette année, les résidents des trois maisons ont décidé de faire un souper de Noël, tous ensemble. Une nouveauté bien appréciée par tous, expérience à refaire, c'est garanti!!!

J'en profite pour remercier l'équipe de la cuisine qui nous a proposé un bel apéro en plus des pizzas faites par les résidents. Merci à Patrick Huneault pour ses talents de DJ et aux intervenants qui sont venus partager ce moment avec nous.

r.r



## Patrick, DJ d'un soir!

“J'ai fait le DJ pour le party de Noël des trois résidences de Compagnons de Montréal.

J'ai amené mon système de son et tous mes CDs. J'en ai presque 300. J'ai aimé faire ça. Tous les résidents ont dansé sur ma musique.

Ils ont dit que j'étais un bon DJ. J'aimerais bien refaire ça.” Patrick H.







NOS RÉSIDENTS,  
AUX FOURNEAUX POUR L'OCCASION !



Pizza Jacques gauthier



Pizza Roger Roy



Pizza Vincent de Villiers



nous souhaitons un bon départ à Hector Irma, Robert Beauregard, Marco Roy et la bienvenue à Jessika Desforges-Charest et à Julie Filion à Jacques gauthier et à Manon Charest à Vincent de Villiers.

# CENTRE D'ACTIVITÉS DE JOUR



## UN GRAND MERCI

Ringo et Biscuit remercient nos partenaires : l'animalerie Chico et la fruiterie Royal gala pour leur soutien alimentaire. grâce à eux et le marché Jean Talon, nos cochons d'Inde se portent bien et peuvent manger santé. **S.b**



Fruiterie Royale gala : 2213 Beaubien E, Montréal, QC H2g 1M8



## PRÉPARATION ACTIVE POUR LA FUTURE BOUTIQUE



**Chico**  
Boutique d'animaux  
Grand choix, qualité au plus bas prix  
<http://www.boutiquedanimauxchico.com>



Les participants du centre d'activités de jour collaborent avec enthousiasme à la décoration du futur magasin L'Annexe. Depuis plusieurs semaines, ils s'activent à poncer, peindre et transformer ce qui sera plus tard le mobilier de la boutique. nous espérons que vous serez nombreux à venir apprécier leur beau travail lors de la grande inauguration, le 7 avril prochain. **S.b**



## *Journée beauté pour nos participantes*

*Le 17 février 2016, le Centre Antoine-de-Saint-Exupéry nous a ouvert ses portes pour nous offrir une magnifique et incroyable journée beauté.*

*Nos participantes du centre d'activités ont eu droit à un accueil des plus chaleureux. Soins du visage, manucure, coupe, coloration et mise en plis.*

*Chouchoutées et tout en beauté, c'est radieuses, confiantes et souriantes qu'elles sont ressorties épanouies de cette belle expérience.*

*Un immense merci à tous les étudiants ainsi qu'aux enseignants et au personnel de soutien de l'institut, qui ont été formidables tout au long de la journée. D.K*



## QUAND J'ÉTAIS PETIT ...

ÉDITION : Centre d'activités  
(Première partie)

**MICHEL BRUNO  
INTERVENANT**

### À 11 ANS JE VOULAIS FAIRE QUOI ?

Et bien à 48 je ne sais vraiment plus. ou bien à 11 ans je ne le savais pas encore... mais à 48 ans (bientôt 99) je sais que je ne ferai pas autre chose que ce que je fais.



**JEAN FRANÇOIS DOUCET - INTERVENANT**



### QUAND J'ÉTAIS JEUNE.

Du plus loin que je me souviens, je m'imaginai dans une petite boutique à défaire des nœuds. Les gens apporteraient leurs souliers, cordes, fils. Bref toutes sortes de nœuds. Par la suite j'ai découvert que j'aimais faire rire les gens. Donc je me voyais être comédien ou humoriste. Être connu!!! Adolescent, j'ai eu une période plus noire, alors j'ai eu l'idée d'être embaumeur... Eh oui! n'aimant pas l'école, j'ai quitté assez jeune pour aller travailler. J'ai essayé toute sorte de métiers; la peinture, la restauration de bâtisse, la cuisine, le domaine des arts visuels et la galerie. Bref tout ce qui touche la rénovation. Et finalement, en travaillant au centre de jour, je me rends compte que ce que j'aime vraiment faire, c'est travailler avec des gens!

### LA RECETTE SECRÈTE DE NOTRE CUISINIÈRE : LE DÉLICE AUX POIRES

300 ml de poires en conserves bien égouttées et tranchées ou poires fraîches pelées et épépinées  
18 ml (1 cuillère à soupe) de jus de citron  
30 ml (2 cuillères à soupe) de cassonade  
18 ml (1 cuillère à soupe) d'eau  
9 ml (1/2 cuillère à soupe) de gingembre frais râpé  
100 g (1 1/3 tasse) de flocons d'avoine  
50 g de farine  
40 g de cassonade  
1/2 cuillère à café de cannelle ou de zeste de citron  
50 ml (1/4 de tasse) de beurre fondu (ou de margarine)

Préchauffer le four à 180°C/ 375°F

1. Dans un grand bol mélanger les poires et le jus de citron.
2. Chauffer la cassonade et l'eau pour faire fondre le sucre, laisser mijoter à feu très doux quelques minutes, ajouter le gingembre râpé, cuire encore quelques minutes.
3. Verser le mélange chaud sur les poires, mélanger avec soin et déposer dans un plat allant au four.
4. Dans un autre bol, mélanger les flocons d'avoine, la farine, la cassonade, la cannelle et le zeste de citron.
5. Ajouter en filet le beurre fondu et bien mélanger.
6. Répartir le mélange de flocons d'avoine sur les poires.
7. Cuire au four environ 30 minutes. Servir chaud ou froid.



## Compagnons de Montréal cité à l'Assemblée nationale

Le 30 novembre dernier, Françoise David nous rendait un vibrant hommage à l'Assemblée nationale, soulignant notre 55e anniversaire. Voici son discours :

*“Ce matin, j’aimerais rendre hommage et souhaiter un joyeux 55e anniversaire à un organisme qui est une véritable institution de la région montréalaise.*

*Installé dans Rosemont-La Petite-Patrie, Compagnons de Montréal offre des services aux personnes vivant avec une déficience intellectuelle, ou avec un trouble envahissant du développement. À travers divers programmes et activités tels que la friperie, le labo ou le comptoir alimentaire, Compagnons de Montréal se veut un terreau d’humanisme au cœur de la cité.*

*Fondé par Roger Roy, à l’aube de la Révolution tranquille, Compagnons vient alors en aide aux orphelins et orphelines du Québec, spécialement ceux et celles qui sortent des institutions psychiatriques. Plus tard, l’organisme réoriente son action vers les personnes avec déficience intellectuelle. Son histoire se veut le reflet de l’évolution du Québec moderne.*

*Véritable phare de la réinsertion sociale, si importante pour notre société, c’est avec un immense plaisir que je salue toute l’équipe de Compagnons de Montréal.”*



Retrouvez son hommage en intégralité en visitant notre site web :  
[www.compagnonsdemtl.com](http://www.compagnonsdemtl.com)

## **PRÊTS DISPONIBLES & CAPABLES**

L'INCLUSION EST UNE FORCE AU TRAVAIL

L'AQIS, le Centre gold et la Fédération québécoise de l'autisme sont, pour le Québec, les principaux acteurs et représentants provinciaux du programme Prêts Disponibles & Capables. En intervenant directement auprès des employeurs, ce programme national initié par l'Association canadienne pour l'intégration communautaire et l'Alliance canadienne des troubles du spectre autistique est destiné à sensibiliser les employeurs à l'embauche des personnes ayant une déficience intellectuelle ou un TSA afin d'augmenter leur taux d'emploi. En collaboration avec les organismes d'employabilité, depuis presque une année, au Québec, près de 40 personnes qui vivent avec une déficience



intellectuelle ou un trouble du spectre de l'autisme ont intégré un emploi régulier grâce à ce programme. Selon les employeurs, l'embauche de personnes ayant une déficience intellectuelle ou un trouble du spectre autistique (TSA) apporte un énorme potentiel dans un milieu de travail. Pourtant, seulement une personne sur quatre en âge de travailler occupe un emploi.

Pour en savoir plus, visitez le site:  
<http://fr.readywillingable.ca/>  
ou contactez Amélie Duranleau, coordonnatrice provinciale au 514-725-7245 poste 31.

**EPICERIE  
SOLIDAIRE  
DE ROSEMONT**



Votre épicerie solidaire de Rosemont est ouverte tous les 1<sup>er</sup> et 3<sup>e</sup> jeudis de chaque mois de 13h00 à 19h00. Elle est située au 6178, 19<sup>e</sup> Avenue, au coin de la rue de Bellechasse, dans le Centre Michel-Perreault. Carte de membre au coût de 5,00\$ par année.

Contact : Valérie Patry -  
Cellulaire : 438 883-9143  
facebook :  
[epicerie-solidaire-de-rosemont](https://www.facebook.com/epicerie-solidaire-de-rosemont)

# EN VEDETTE

## LES LIYANES DE MONTREUIL

## LES ELECTIONS



FELIX



CAROLINE



FATIMA



MICHEL

# L'ENTRETIEN MÉNAGER DE L'ÉQUIPE DE



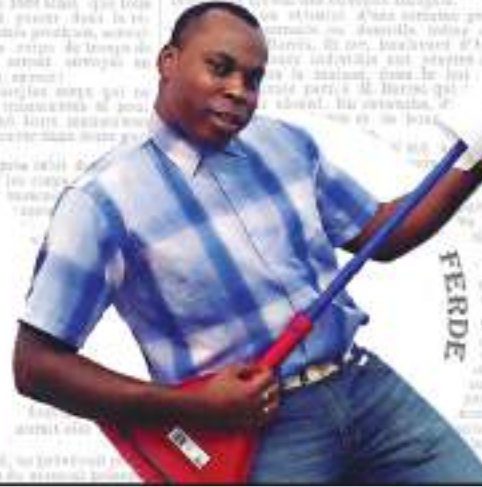
SERGE



BERTRAND



JULIE



FERDE

DÉCOUVREZ OU REDÉCOUVREZ QUELQUES COUVERTURES DU P'TIT JOURNAL, AU FIL DES ANS...





PARCE QU'ILS TRAVAILLENT DANS L'OMBRE, MAIS SONT BRILLANTS D'EFFICACITÉ, PARCE QU'ILS CONTRIBUENT À RENDRE NOS VIES SI AGRÉABLES ET NOS ESPACES SI ACCUEILLANTS, PARCE QU'ILS SONT TOUT SIMPLEMENT INDISPENSABLES ET QU'ON NE LEUR REND PAS ASSEZ HOMMAGE, VOICI NOS VALEUREUX PARTICIPANTS, CEUX QUI FONT DE COMPAGNONS UN ORGANISME AUSSI IMPECCABLE QU'ATTRAYANT.



À NOS GUERRIERS DE LA SALETÉ, NOS MÉDAILLÉS DE LA PROPRETÉ ET NOS CHAMPIONS DE L'ORGANISATION :  
MERCI POUR TOUT CE TRAVAIL ACHARNÉ QUE VOUS FAITES ET QUI REND NOTRE QUOTIDIEN SI HARMONIEUX ET SI SEREIN!



# LES MEMBRES ANCIENS \*



## COMPAGNONS DE MONTRÉAL

Imaginons la déficience intellectuelle autrement

**BERnARDIn RoUSSEAU**

VICE-PRéSIDEnT DU ConSEIL D'AMInISTRATIOn ET PoRTE-PARoLE DES AnCIEnS

Que l'année 2016 soit pour tous une année de santé.

Nous fêtons cette année notre 56<sup>e</sup> anniversaire. Je souhaite à tous nos membres d'être présents pour cette occasion et que tous soyez parmi nous durant cette année.

Nous espérons vous voir pour fêter notre évènement. La date vous sera communiquée très bientôt.

Nous vous rappelons que :

La cabane à sucre s'en vient bientôt. Nous vous confirmerons la date sur appel.

La pétanque cette année se fera en après-midi à partir de 13 h et ce, dès que le beau temps printanier sera là.

L'épluchette de blé d'Inde aura également lieu cet été au mois de juin ou juillet et nous comptons sur votre présence pour l'occasion.

Pour toute information, idée ou question, n'hésitez pas à me contacter au 514 386 2834 ou au 514 351 2834.

En attendant, en tant que vice-président et au nom de tous les membres du personnel, je vous souhaite à tous une bonne année remplie de soleil, d'amour et de santé.

Bernardin Rousseau

Compagnons de Montréal appartient à ses membres !

N'oubliez pas d'acheter votre carte de membre! Elle coûte 15\$ par année. C'est un investissement qui vous offre des réductions sur le coût des activités sociales et pour acheter de nouveaux terrains au cimetière pour éviter les soucis le temps venu. Pensez à long terme et parlez-en à vos ami(e)s.



“Aux âmes bien nées, la valeur n’attend point le nombre des années.”

Pierre Corneille



Nous faisons référence aux *anciens* pour parler des orphelins de Duplessis. Ce n'est pas par manque de respect par rapport à leur âge, bien sûr ! C'est au contraire une marque de respect, pour rappeler qu'ils sont la clientèle d'origine de notre organisme, les plus « anciens », ceux qui étaient là dès la création de l'organisme!





# D'un œil différent

La création,  
une affaire de cœur

Expositions | Performances | Ateliers



ENTRÉE LIBRE  
du 2 au 17 mars 2016

[DUNOEILDIFFERENT.COM](http://DUNOEILDIFFERENT.COM)

ÉCOMUSÉE DU FIER MONDE

2050 Amherst, Montréal

& HORS-MURS

D'un œil différent est un événement culturel multidisciplinaire tenu dans le cadre de la Semaine québécoise de la déficience intellectuelle. Il rassemble plus de 200 artistes et performeurs ayant ou non une déficience intellectuelle ou un trouble du spectre de l'autisme (DI-TSA), autour d'une exposition en arts visuels et d'une programmation variée.



L'exposition regroupe des artistes de différents ateliers adaptés et d'organismes communautaires, ainsi que des artistes indépendants. Depuis plus de 10 ans, l'exposition se veut le centre d'un événement mariant l'inclusion sociale, la sensibilisation et l'expression artistique. Les œuvres que vous admirerez dans

cette exposition ont été créées avec cœur, créativité et authenticité.

De multiples activités interactives gratuites sont aussi offertes. Une quinzaine d'organismes proposent créations collectives, théâtre, performances, forum de discussion, ateliers d'art, démonstrations, visites commentées grand public et animation auprès des groupes scolaires, en plus de quelques activités Hors-murs.

D'un œil différent invite à des rencontres créatives hors du commun tout en sensibilisant la communauté à l'inclusion et au potentiel d'artistes méconnus.



LA MISSION :

D'un œil différent favorise la visibilité et la promotion du talent artistique des personnes vivant avec une DI-TSA. Il provoque aussi des réflexions et des échanges entre publics et artistes dans le but de permettre à ces derniers de prendre leur place dans la communauté.



D'un œil différent se distingue en mettant l'accent sur l'acte créatif plutôt que sur les différences et en donnant la possibilité aux artistes d'exposer leur art.

Pour en savoir plus, visitez

[dunoeildifferent.com](http://dunoeildifferent.com)



# À L'AGENDA



## MARS

- 2 / **bazard FrIP + vêtements à 50%**
- 2 **au 17/ d'un CEIL dIFFérent**
- 4 / **danSe du vendredI**
- 5 / **FrIP - 50 % Sur artIcleS SélectIOnnÉS**
- 10 / **FrIP SOIrée d'échanGe**
- 11 / **danSe du vendredI**
- 12 / **FrIP - 50 % Sur artIcleS SélectIOnnÉS**
- 18 / **danSe du vendredI**
- 19 / **FrIP - 50 % Sur artIcleS SélectIOnnÉS**
- 25 / **Fermé**
- 26 / **FrIP - 50 % Sur artIcleS SélectIOnnÉS**
- 28 / **Fermé**



## MAI

- 4 / **bazard FrIP + vêtements à 50%**
- 6 / **danSe du vendredI**
- 7 / **FrIP - 50 % Sur artIcleS SélectIOnnÉS**
- 13 / **danSe du vendredI**
- 16 / **FrIP - 50 % Sur artIcleS SélectIOnnÉS**
- 20 / **danSe du vendredI**
- 23 / **Fermé**
- 27 / **danSe annulée**



## AVRIL

- 1 / **danSe du vendredI**
- 2 / **FrIP - 50 % Sur artIcleS SélectIOnnÉS**
- 6 / **bazard FrIP + vêtements à 50%**
- 7 / **InauGuratIO n bOutIque l 'annexe**
- 8 / **danSe du vendredI**
- 9 / **FrIP - 50 % Sur artIcleS SélectIOnnÉS**
- 15 / **danSe du vendredI**
- 16 / **FrIP - 50 % Sur artIcleS SélectIOnnÉS**
- 22 / **danSe du vendredI**
- 23 / **FrIP - 50 % Sur artIcleS SélectIOnnÉS**
- 29 / **danSe du vendredI**
- 30 / **FrIP - 50 % Sur artIcleS SélectIOnnÉS**



## JUIN

- 1 / **bazard FrIP + vêtements à 50%**
- 3 / **danSe du vendredI**
- 4 / **FrIP - 50 % Sur artIcleS SélectIOnnÉS**
- 10 / **danSe du vendredI**
- 11 / **FrIP - 50 % Sur artIcleS SélectIOnnÉS**
- 17 / **danSe du vendredI**
- 18 / **FrIP - 50 % Sur artIcleS SélectIOnnÉS**
- 24 / **Fermé**
- 25 / **FrIP - 50 % Sur artIcleS SélectIOnnÉS**



ÉVÈNEMENTS ET ACTIVITÉS



DANSE



FERMETURES



ÉVÈNEMENTS PARTENAIRES



### BOUTIQUE F.R.I.P

2602 A, rue Beaubien E  
Lundi à mercredi : 10 h à 18 h  
Jeudi et vendredi : 10 h à 19 h  
Samedi : 10 h à 17 h

Info : Alexandra Ladde, 514 727-4444 poste 233

frip@compagnonsdemtl.com  
facebook.com/fripmtl / instagram.com/frip.mtl

Attention : Dorénavant le Bazar Frip se fera le 1<sup>er</sup> mercredi du mois en même temps que la vente de vêtements à 50 %. Le magasin sera fermé du 21 décembre au 3 janvier inclu.



### LA DANSE DU VENDREDI

Tous les vendredis soir\* entre 18h30 et 22h  
6421, 1<sup>re</sup> avenue

Entrée : 6 \$ / Chips et liqueurs : 1 \$ chaque

Info : Sandrine Bouyau 514 727-4444 poste 238  
s.bouyau@compagnonsdemtl.com

\*Soirées réservées aux adultes vivant avec une DI/TSA

*Veillez noter que la carte de membre de Compagnons de Montréal est obligatoire pour participer à la danse.*



### COMPTOIR ALIMENTAIRE

Adresse : 6420 2<sup>ème</sup> avenue, Montréal  
Coût : 4\$ (+ carte de membre à 15\$/an)

Information et admissibilité :  
Rachel Rugilo, 514 727-4444 poste 225

Horaire : chaque mercredi

**Ouverture : dès 12 h 30**  
**Inscription : de 12 h 30 à 15 h**  
**Distribution : entre 15 h et 16 h 15**

# D'un œil différent

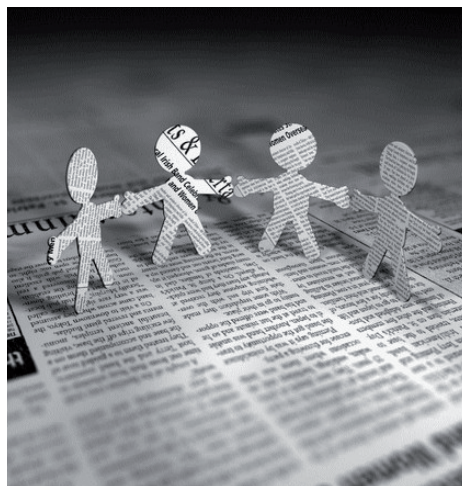


### D'UN ŒIL DIFFÉRENT

EXPOSITIONS, PERFORMANCES, ATELIERS  
du 2 au 17 mars 2016

Écomusée du fier monde  
2050 Amherst, Montréal & hors murs  
INFO : comite@dunoeildifferent.com  
438 333-4264  
dunoeildifferent.com

dunoeildifferent



### ASSEMBLÉE GÉNÉRALE ANNUELLE 2016

juin 2016 (date à confirmer)  
de 15 h à 17 h

Rendez-vous au 6421, 1<sup>re</sup> avenue pour l'AGA 2016 de Compagnons de Montréal.

Gratuit et ouvert à tous les membres et partenaires

**Renseignements :**

INFO : 514 727-4444 poste 222



### ÉPICERIE SOLIDAIRE

Ouvertures :  
3 et 17 mars 2016  
7 et 21 avril 2016  
5 et 19 mai 2016  
2 et 16 juin 2016

Épicerie Solidaire de Rosemont  
6178 19<sup>e</sup> Avenue  
Contact : Valérie Patry  
Cellulaire : 438 883-9143

epicerie-solidaire-de-rosemont

# CM

2602 RUE BEAUBIEN EST  
MONTRÉAL (QC) | H1Y 1G5

Tel: 514 727-4444

Fax: 514 727-4738

info@compagnonsdemtl.com

www.compagnonsdemtl.com



FRIP PRÉSENTE  
SA NOUVELLE BOUTIQUE VINTAGE :

# L'ANNEXE

JOLIES VIEILLERIES

INAUGURATION LE 7 AVRIL DE 5 @ 7

AU 6415, 1<sup>er</sup> AVENUE